



— #036-1er février 2024

MANIFESTATIONS

— **New date : 12 février 24** — **13 février 24** — **Les**
— **Historical Research** **séminaires du mardi**
Seminar in English 2023-2024 **Actualités de la recherche**

At 9h am—Valentin Mériaux (IRHiS, Élodie Lecuppre-Desjardin, Isabelle ULille), Industrialized fermentation Surun (IRHiS, ULille), Institut processes and scientific research at Universitaire de France et membres the Pasteur Institute of Lille seniors (1896-1900) **Organisé par** Élise Baillieul, Sylvain with Gerard SAGES (National Lesage, Marjorie Meiss, Mathieu Vivas University of Singapore) [en visio de Singapore]

Responsible : Christopher Fletcher

[Lire la suite](#)

[Lire la suite](#)

— 7 mars 24 — Présentation du livre **Le Retable de l'Annonciation d'Aix**

Présentation par l'auteur, Christian Heck, professeur émérite IRHiS, ULille
Animée par Bertrand Cosnet, IRHiS, ULille

[Lire la suite](#)

— 12 mars 24 — Les séminaires du mardi **Histoires d'objets**

Romain Thomas (INHA, Paris Nanterre), Le projet AORUM : recherches interdisciplinaires autour d'un matériau pictural

Organisé par Élise Baillieux, Sylvain Lesage, Marjorie Meiss, Mathieu Vivas

[Lire la suite](#)

— 15 mars 24 — Les rendez-vous du **CRIHM Alternatives thérapeutiques**

10h-12h—Sophie Vasset (IRCL, UPaul-Valéry-Montpellier 3), François Zanetti (ICT, UParis Cité), (Se) soigner avec les eaux, XVIIIe-XIXe s.

Nils Kessel (UStrasbourg), La disparition des traitements alternatifs : dépenses hospitalières et accès au soin (Allemagne, milieu du XXe s.)

14h—Maurice Cassier (CHRS, CERPE3), À propos de son dernier ouvrage Il y a des alternatives. Une autre histoire du médicament (XIXe-XXIe s.), Paris, Le Seuil, 2023

Responsables : Gabriel Galvez-Behar, Mélanie Traversier

[Lire la suite](#)

— 19 mars 24 — Les conférences du numérique

Dans le cadre des « Usages et pratiques du numérique en SHS »

Conférence de Stéphane Lamassé (UParis 1, Panthéon-Sorbonne), Faut-il apprendre ou s'adapter, exemples de parcours ?

Organisées par Mathieu Beaud, Tristan Martine (IRHiS, ULille), Nicolas Genis (Halma)

[Lire la suite](#)

DU CÔTÉ DES PROJETS

— **Jusqu'au 4 mai 24** —
**Exposition Travailler en
temps de guerre :**
14-18/39-45

Pour la première fois dans une exposition, le sujet du travail en temps de guerre est exploré de façon globale et pluridisciplinaire, en s'appuyant sur des archives d'entreprises ou de personnes privées jusqu'ici peu révélées au grand public. Il s'agit d'éveiller la curiosité sur l'organisation du travail et ses mutations dans le contexte des deux guerres mondiales en France et de comprendre quels ont été les changements majeurs pour les travailleuses et les travailleurs.

Organisée par les ANMT-Roubaix
Relectures faites par des historiens dont Florence Tamagne (IRHiS, ULille)

[Lire la suite](#)

—
Dans l'Esprit Sorcier à la télé
— LASIRE & IRHiS L'eau :
bientôt une denrée rare ? La
Grande Enquête

Et si l'eau venait à manquer ? En France, une personne consomme en moyenne 140 litres d'eau par jour ! D'où vient cette eau, et où vont les eaux usées ? [...]

Réponses en compagnie des doctorants et experts du Laboratoire de Spectroscopie pour les Interactions, la Réactivité et l'Environnement (LASIRE) et de l'Institut de Recherches Historiques du Septentrion (Samy Bounoua, IRHiS-ULille)...

Nouveau concept d'émission télévisée de médiation scientifique, coproduite par Esprit Sorcier TV et l'ULille, en partenariat avec Ombelliscience, La Grande Enquête ! a pour ambition de créer un dialogue entre la science et la société, sur des thématiques liées au territoire des Hauts-de-France.

[Lire la suite](#)

— **Projet CROSSPOINT- The
role of CROSS-border regions
in public Policy and the fight
against INequalities**

L'IRHiS, via ses chercheurs Christopher Fletcher et Élodie Lecuppre-Desjardin, est partenaire d'un nouveau projet de recherche porté par l'ULille et la KULeuven jusque 2027.

Il aborde les circulations de part et d'autre des frontières dans le cadre de l'Eurométropole, les questions historiques dédiées aux villes médiévales (transitions, transferts de savoirs, de compétences, et statut socio-politique des femmes) seront au cœur de leurs investigations.

[Lire la suite](#)

—
**Des étudiant·e·s face aux
vitrines - Ép. 1 : Le projet
pédagogique & le couvert de
cérémonie**

Marie Derrien et Tristan Martine (IRHiS, ULille) ont eu l'idée de proposer à leurs étudiant·e·s lillois·e·s un exercice inspiré de la série L'histoire sous vitrine d'Entre-Temps.

Dans ce premier épisode, ils expliquent comment a été pensée et réalisée l'adaptation pédagogique de la série ; puis deux étudiantes nous invitent à la table du général De Gaulle, pour réfléchir à ce que suppose la mise sous cloche des objets.

[Lire la suite](#)

ACTIVITÉS DES MEMBRES

— 2 février 24 — JE Pratiques et usages des archives médicales. Définir la médecine hors des archives sérielles...

Définir la médecine hors des archives sérielles : possibilité et limites des classements thématiques des archives

Aux Archives départementales du Val-de-marne

Organisée par Pascal Cristofoli, Agathe Meridjen, Thomas Ramonda, Édouard Vasseur

[Lire la suite](#)

— 9 février 24 — Séminaire Indésirabilités

Mathilde Rossigneux-Meheust (ULyon 2, LARHRA), Indésirabilité et assistance. Tensions et pratiques de tri dans le monde des maisons de retraite du second XXe siècle

Séance en hybride de 15h à 17h (salle 2.11, Humathèque, Campus Condorcet, Aubervilliers ou [distanciel](#))

Organisé par Michel Agier, Aurélie Audeval (IRHiS, ULille), Laura Auriole, Philippe Hanus, Stefan Le Courant

— 8 mars 24 — Séminaire Histoire globale de l'Espagne, XIXe-XXe siècles

Arnaud Bartolomei (Université Côte d'Azur), Les projections de l'Espagne dans l'Atlantique post-colonial (1820-1850)

Organisé par Alexandre Dupont (ARCHE, UStrasbourg, IUF), Xavier Huetz de Lempis (CMMC, UCôte d'Azur), Stéphane Michonneau (CRHEC, UParis-Est Créteil), Jeanne Moisand (CRALMI/Mondes Américains UPanthéon-Sorbonne), Amélie Nuq (LARHRA, UGrenoble Alpes), Romy Sánchez (IRHiS, CNRS, ULille)

[Lire la suite](#)

ACTIVITÉS DES DOCTORANTS

8 février 24 — Séminaire AcadéC Les Académies de Concert au XVIIIe siècle

Intervention de Ludivine Panzani (IRHiS, ULille), Sur les traces de l'Académie de musique de Nancy, une institution musicale au cœur du duché de Lorraine

Accessible en [visio](#)

26 février 24 — Atelier Thèse à thèse

18h-20h—Camille Paccou, Un plan pour l'agency des comtesses de Flandre et de Hainaut au XIIIe et XIVe siècle ?

Séance entièrement à distance

Contact : Julie [Quéré](#), Hélène [Kowalski](#), Ludivine [Panzani](#)

[Lire la suite](#)

VIE DU LABORATOIRE

En vue de l'évaluation HCERES vague E

- 1- renvoyer vos fiches individuelles que vous soyez nouveaux·lles recrue·s (depuis votre arrivée au 31/12/23), retraité·e·s/émérites ou doctorant·e·s. (du 1/01/18 au 31/12/23)
- 2- déposer sur [LILLOA](#) vos publications du 1er janvier 2018 au 31 décembre 2023 – mais indiquez tout ce qui est « en préparation » ou « à paraître ».
- 3- mettre à jour vos [pages-pro](#) que le comité HCERES peut consulter
- 4 créer votre identifiant [ORCID](#) qui permet de résoudre les homonymes dans les publications scientifiques

Formations Page-pro par la DOSIMA-ULille

Une formation pages-pro est prévue le Jeudi 1er février 24 (9h30-11h) en visio (lien communiqué après s'être inscrit)

Formatrice : Nadège Sieckelinck

Pré-requis : avoir déjà une page pro

S'inscrire à cette [adresse](#)

Les dernières acquisitions de la Bibliothèque Georges Lefebvre-IRHiS

Consultez le dernier Doc-Infos n°78 (octobre-décembre 23)

[Lire la suite](#)

— Consultez régulièrement ces pages où sont recensés divers AAP

Recensement des AAP selon les domaines suivants

- * DEG
- * SHS
- * ST
- * SVS
- * Doctorants

[Lire la suite](#)

— Avant le 12 février 24 — AAP MESHS Soutien scientifique ponctuel 2024

L'appel à projet « Soutien scientifique ponctuel 2024 » s'inscrit dans le cadre du protocole de coopération « **SVI SHS 2022-2024** » (Structuration, Valorisation, Internationalisation) établi avec la Région Hauts-de-France. Il s'adresse aux chercheurs et enseignants-chercheurs des laboratoires affiliés à la MESHS. Cet appel vise à soutenir la recherche interdisciplinaire en SHS dans la région ainsi qu'à constituer un appui à l'internationalisation de cette recherche, à travers des actions « ponctuelles »...

[Lire la suite](#)

— Avant le 13 février 24 — AAP ULille Dispositif VALORIS-Région- Manifestations Scientifiques

Toute demande devra être soumise au directeur ou à la directrice de l'unité préalablement à votre transmission. La demande comportera une attestation de cofinancement signée du DU.

[Lire la suite](#)

— Avant le 15 février 24 — AAP MESHS Émergents-Recherche collaborative 2024-2025

Cet appel s'inscrit dans le cadre du protocole de coopération **SVI**-Structuration, valorisation, internationalisation qui a été établi entre la MESHS et la Région Hauts-de-France. L'appel à projets concerne des projets interdisciplinaires et inter-laboratoires, qui ne relèvent pas seulement du montage de séminaire mais développent une recherche exploratoire...

[Lire la suite](#)

— Avant le 23 février 24 —
AACom Xe colloque des étudiants en Master d'Histoire, Archéologie ou Histoire de l'Art

Xe colloque des étudiants en Master d'Histoire, Archéologie ou Histoire de l'Art, porté par l'Université de Lille et l'ULCO.

Dates du colloque : 28 et 29 mai 2024

[Lire la suite](#)

— Avant le 1er mars 24 —
AACom pour les Rencontres du XIXe siècle

Rencontres qui auront lieu les 5-6 juin 2024 à Le Mans Université

Contact : Samy Bounoua (IRHiS, ULille), membre du comité d'organisation

[Lire la suite](#)

— Avant le 11 mars 24 — **Prix de Master 2024 du GIS Institut du Genre**

Pour soutenir la jeune recherche et encourager la diffusion des connaissances dans le domaine du genre et des sexualités, le GIS Institut du Genre lance la campagne 2024 du prix de Master de l'Institut du Genre.

[Lire la suite](#)

PUBLICATIONS



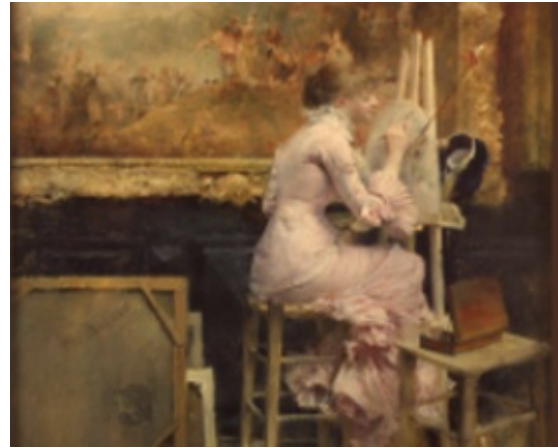
—
Philippe Guignet et Jean-Marc Guislin (dir.)

Philippe Guignet, Jean-Marc Guislin (dir.), Le département du Nord au début de la IIIe République, Commission Historique du Nord, Bulletin Histoire-Archéologie, Tome 60, 2024, Lille, Archives départementales du Nord, 2024, 506p.

[Lire la suite](#)

— **Patrick Michel, Chang Ming Peng, François Robichon (dir.)**

Michel Patrick, Peng Chang Ming, Robichon François (dir.), Fortune et infortune d'un maître : Watteau et sa réception, Villeneuve d'Ascq : Publications de l'Institut de recherches historiques du Septentrion, 2023. Disponible sur Internet



[Lire la suite](#)

— **Ludivine Panzani (art.)**

Ludivine Panzani, « Rétif de la Bretonne, un « sujet unique » en danse : témoignage d'un amateur en province au XVIIIe siècle », Études rétiviennes, 55 | 2023



— **Charlotte Rousset, Marine Roberton (dir.)**

Charlotte Rousset (IRHiS, ULille), Marine Roberton (Dir.), Art et amitié aux XVIIe et XVIIIe siècles en Europe, Édition GRHAM, 2023, 220p.

[Lire la suite](#)

— — **Prochain numéro le 15 février 24** — —

Vous souhaitez indiquer une participation à une manifestation, une publication, mettre en valeur un projet ?

Envoyez les informations à [Christine Aubry](#)